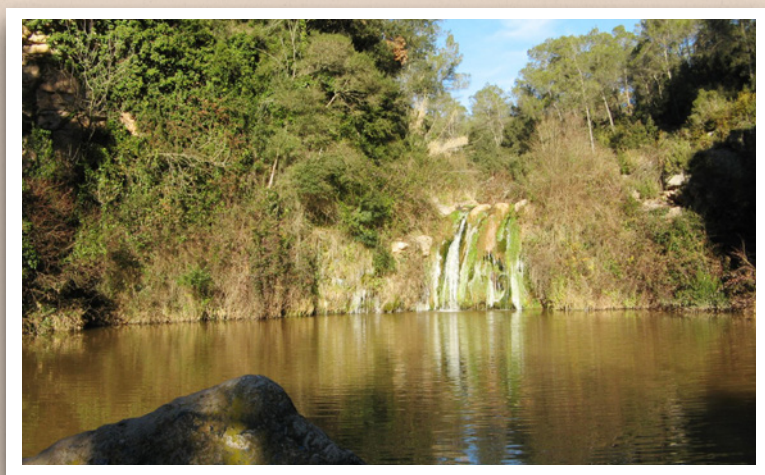




PR-C 9.1

Sendero circular que sigue la base del PR-C 9 pero que no necesita volver por el mismo camino para volver a Caldes. Cuando lleguemos al Gorg de les Elies a través del PR- C9, en vez de ir hacia Sta. Ma. Del Grau, podemos volver a Caldes, siguiendo la riera. Pasaremos también por las antiguas pedreras de Caldes.



Gorg de les Elies

INFO



DISTANCIA: 6,99 Km



DURACIÓN: 1 h 14 min



DESNIVEL ACUMULADO SUBIENDO: 33 m



DESNIVEL ACUMULADO BAJANDO: 154 m



RUTA CIRCULAR: NO



ALTITUD MÁXIMA: 349 m

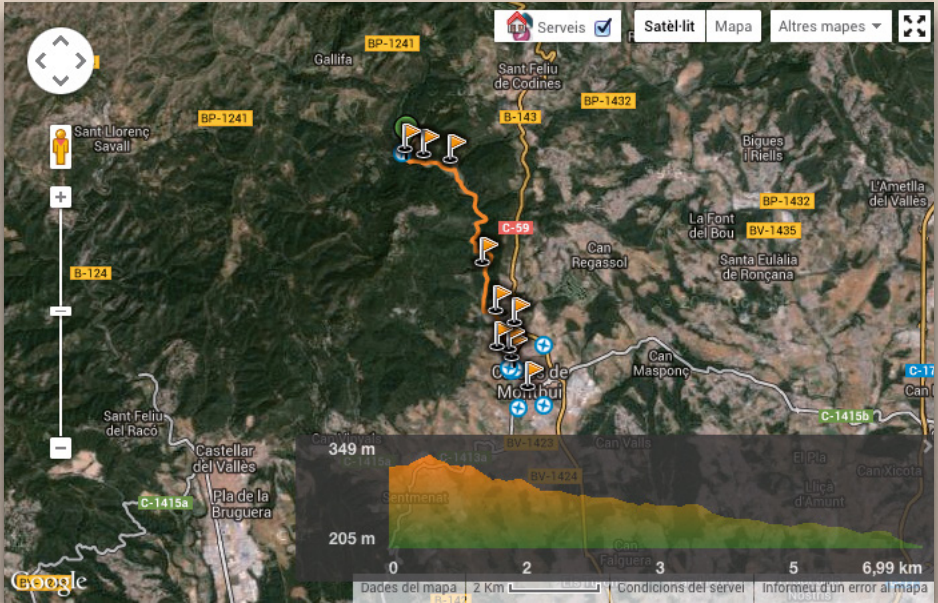


ALTITUD MÍNIMA: 205 m



DIFICULTAD: *** (fácil)

<http://es.wikiloc.com/wikiloc/view.do?id=1372918>



PUNTOS DE INTERÉS

ERMITA DEL REMEI: $41^{\circ} 64'14.09''$ $2,1624250''$

CAMPING EL PASQUALET: $41^{\circ} 64'35.52''$ $2,1578450''$

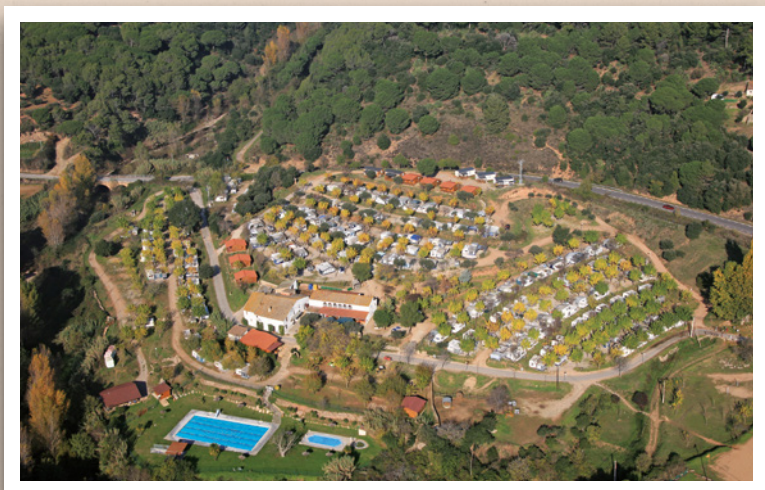
CASTELLVELL: $41^{\circ} 65'28.37''$ $2,1542620''$

CASANOVA DE LES ELIES: $41^{\circ} 67'27.64''$ $2,1459670''$

CADA DE LES ELIES: $41^{\circ} 67'36.58''$ $2,1392040''$

PONT DE LA RIERA DE CALDES : $41^{\circ} 67'46.57''$ $2,1342680''$

KM	ALTITUD	DESCRIPCIÓN	PARCIAL	TOTAL
0,00	335	Cruzamos la riera de las Elies y seguimos el camino riera abajo.	00:00	00:00
0,250	335	Dejamos un camino a la izquierda que sube al restaurante El Fonoll.	00:04	00:04
0,317	340	Bifurcación. Seguimos por la derecha en bajada. El camino que sale a la izquierda nos lleva a St. Feliu de Codines.	00:01	00:05
0,460	335	Encontramos la Casa de las Elies a la derecha.	00:03	00:08
1,075	330	A la izquierda vemos la Casa Nova de las Elies.	00:08	00:16
1,195	320	Al lado de una gran piedra a la derecha, sale un camino, que nos llevará hasta una pequeña presa.	00:02	00:18
1,360	310	Cruzamos el torrente aprovechando que la pequeña presa deja bastantes piedras visibles para retomar el camino.	00:02	00:20
1,410	310	Dejamos una pista que nos sale a la derecha y seguimos recto.	00:01	00:21
1,690	310	La pista describe una gran curva hacia la izquierda, en subida, pero nosotros seguimos por un camino que coge dirección sur, en bajada.	00:04	00:25
2,210	290	Dejamos una primera parte de piedras por el lado de la riera, y nos adentramos en una zona de árboles, dejando un camino a la izquierda.	00:08	00:32
2,490	285	Volvemos a entrar por la orilla del río, y seguimos por entre las piedras y siempre por el margen izquierdo del río, hasta llegar a unas cañas a nuestra izquierda, donde entraremos por un pequeño caminito.	00:04	00:36
3,110	270	Cruzamos la riera por un pequeño puente muy artesano.	00:10	00:46
3,290	265	Encontramos la estructura de un proyecto de puente que tenía que atravesar la riera. Cogemos el camino que empieza en el margen izquierdo de la riera.	00:03	00:49
3,650	265	Encontramos a nuestra izquierda un edificio medio derruido, que había servido de barracones a los trabajadores de la antigua pedrera.	00:06	00:55
4,450	245	A la izquierda del camino encontramos la casa del Castellvell de la Pedrera. Dejamos un camino que sale a la derecha.	00:12	01:07
5,280	230	Llegamos a la carretera de Caldes a St. Sebastià, después de hacer un tramo de camino con adoquines, que era el antiguo camino de la pedrera. Seguimos la carretera asfaltada hacia la izquierda.	00:17	01:24
5,680	240	A la derecha encontramos la entrada del camping "El Pasqualet".	00:04	01:28
5,960	240	Llegamos a la carretera de Caldes a St. Feliu de Codines, y giramos a la derecha en dirección a Caldes.	00:04	01:32
6,165	225	A nuestra izquierda encontramos la ermita de la Mare de Deu del Remei, lugar tradicional de reuniones para la gente de Caldes. Seguimos bajando por el paseo del Remei, que nos ofrece una completa panorámica de la sierra del Farell.	00:02	01:34
6,530	220	Cogemos la calle del rabal del Remei, a nuestra derecha.	00:04	01:38
6,700	210	Llegamos a la plaza del Cargol, y atravesándola cogemos la calle de Vic.	00:03	01:41
6,980	205	Pasando por delante de los jardines del balneario Broquetas, llegamos nuevamente a la plaza de la Font del Lleó.	00:03	01:44



Camping El Pasqualet



Carretera BV-1243 a Sant Sebastià de Montmajor km 0,3

T (34) 938 654 695 • F (34) 938 667 580

08140 Caldes de Montbui

GPS: 41° 38' 39" / 2° 9' 23"

elpasqualet@elpasqualet.com

www.facebook.com/CampingelPasqualet

www.twitter.com/elpasqualet

www.elpasqualet.com

ABIERTO DEL 15 DE ENERO AL 15 DE DICIEMBRE