



# PR-C 9.1

Sentier giratoire que suit la base du PR-C 9 mais qui n'a pas besoin de faire le chemin en arrière jusqu'à Caldes. Une fois nous sommes arrivés à le dénommé Gorg de les Elies à travers du PR-C9, au lieu de monter à Santa Maria del Grau, nous pouvons retourner à Caldes en suivant le cours du ruisseau. Nous traverserons aussi les anciennes carrières de Caldes, où, à la fin du XIX siècle on a fait milliers de pavés qu'étaient transportés avec des lourds chariots tirés par des bœufs jusqu'à l'station de train de la ville pour les porter à Barcelone et d'autres lieux avec le chemin de fer.



*Gorg de les Elies*

INFO



LONGUEUR: 6,99 Km



DURÉE: 1 h 14 min



DÉNIVELÉ CUMULÉ MONTÉE: 33 m



DÉNIVELÉ CUMULÉ DESCENTE: 154 m



BOUCLE: NON



ALTITUDE MAX: 349 m

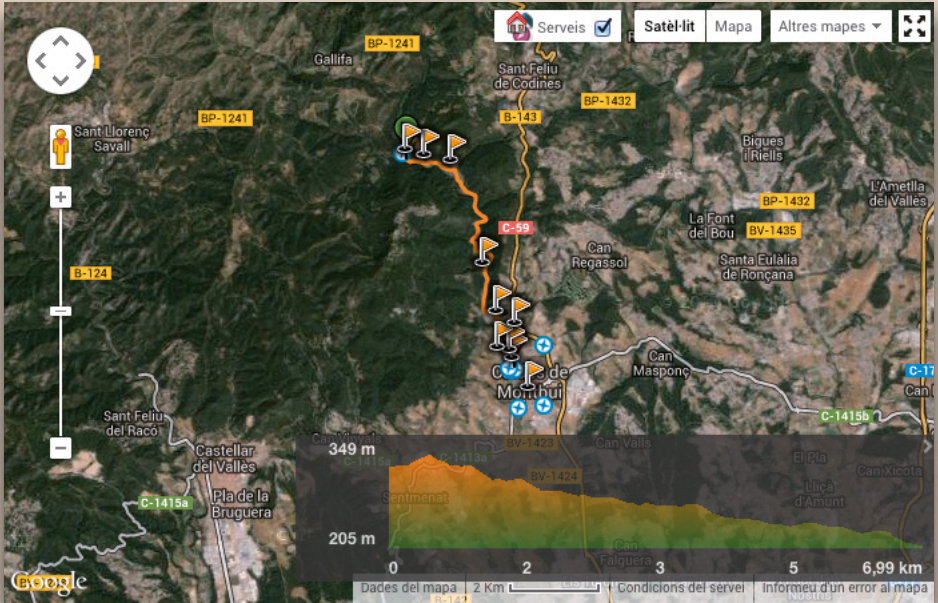


ALTITUDE MIN: 205 m



DIFFICULTÉ: \*\*\* (facile)

<http://fr.wikiloc.com/wikiloc/view.do?id=1372918>



## POINTS D'INTERÈT

ERMITA DEL REMEI:  $41^{\circ} 64'14,09''$   $2,1624250''$

CAMPING EL PASQUALET:  $41^{\circ} 64'35,52''$   $2,1578450''$

CASTELLVELL:  $41^{\circ} 65'28,37''$   $2,1542620''$

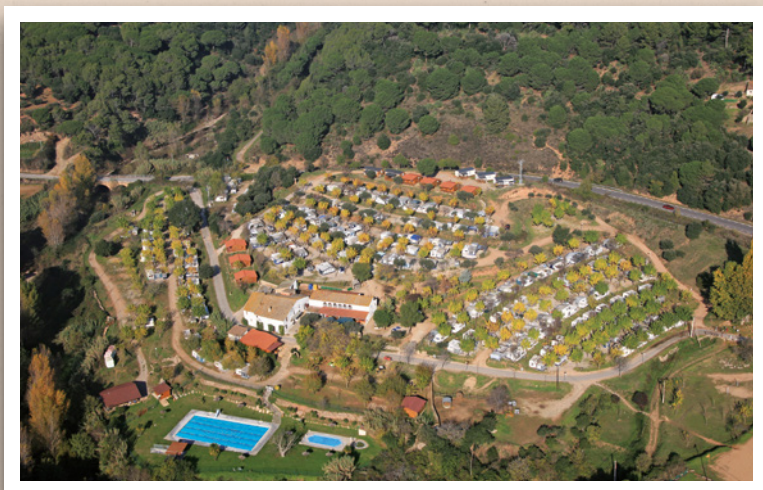
CASANOVA DE LES ELIES:  $41^{\circ} 67'27,64''$   $2,1459670''$

CADA DE LES ELIES:  $41^{\circ} 67'36,58''$   $2,1392040''$

PONT DE LA RIERA DE CALDES :  $41^{\circ} 67'46,57''$   $2,1342680''$



KM	ALTITUDE	DESCRIPTION	PARTIEL	TOTAL
0,00	335	On traverse le ruisseau de l'Élies et on suive le chemin en descendant le ruisseau.	00:00	00:00
0,250	335	On quitte un chemin à gauche que monte vers le restaurant El Fonoll.	00:04	00:04
0,317	340	Bifurcation. On suive à droite en descendant. Le sentier sortant à gauche nous porte à St. Feliu de Codines.	00:01	00:05
0,460	335	On trouve la maison d'Élies à droite.	00:03	00:08
1,075	330	À gauche il y a la Nouvelle Maison d' Élies.	00:08	00:16
1,195	320	Au coté d'une grande pierre à droite, il sorte un chemin qui nous porte jusqu'à une petite digue.	00:02	00:18
1,360	310	On traverse le torrent en saisissant que la petite digue laisse assez pierres visibles pour retrouver le chemin.	00:02	00:20
1,410	310	On laisse une piste que sorte à droite et on suive tout droit.	00:01	00:21
1,690	310	Le piste décrit un grand tournant à gauche en monté, mais nous suivons par le chemin que prend direction sud, en descendant.	00:04	00:25
2,210	290	On dépasse la première part du chemin à pierres par le côté de ruisseau, et nous entrons dans une zone boisée en laissant un chemin à gauche.	00:08	00:32
2,490	285	On revient au lit du fleuve, et on suive par entre les pierres et toujours par le côté gauche du fleuve, jusqu'à des roseaux à nos gauche, où on rentrera par un petit chemin.	00:04	00:36
3,110	270	On franchit le ruisseau par un petit pont fait d'une façon très artésienne.	00:10	00:46
3,290	265	On découvre l'structure d'un projet de pont existant pour parcourir le ruisseau. On prend le sentier commençant au côté gauche du ruisseau.	00:03	00:49
3,650	265	On joint à notre gauche un bâtiment pratiquement ruiné, qu'avait été utilisé comme baraquements pour les ouvriers de l'ancienne carrière.	00:06	00:55
4,450	245	À gauche on trouve la maison du Castellver de la Pedrera (carrière). On dépasse le sentier sortant à droite.	00:12	01:07
5,280	230	On accède à la route de Caldes à St. Sébastian après avoir parcouru une partie du chemin pavé qu'était l'ancien chemin de la carrière. On suit la route asphaltée à gauche.	00:17	01:24
5,680	240	À droite on trouve l'entrée du Camping "El Pasqualet".	00:04	01:28
5,960	240	On arrive à la route de Caldes à St. Feliu de Codines et on tourne à droite vers Caldes.	00:04	01:32
6,165	225	À gauche on vient en face de l'ermitage de Mare de Deu del Remei, place traditional de rassemblement du gens de Caldes. On continue en descendant la promenade du Remei, qui nous offre un complete panorama de la montagne du Farell.	00:02	01:34
6,530	220	On sorte par la rue de la banlieu du Remei, à droite.	00:04	01:38
6,700	210	On arrive à la Place de l' Escargot, et en la dépassant on prend la rue de Vic.	00:03	01:41
6,980	205	En passant devant les jardins du Hôtel-Termale Broquetas on se retrouve à la Place de la Font del Lleó.	00:03	01:44



*Camping El Pasqualet*



Carretera BV-1243 a Sant Sebastià de Montmajor km 0,3

T (34) 938 654 695 • F (34) 938 667 580

08140 Caldes de Montbui

GPS: 41° 38' 39" / 2° 9' 23"

[elpasqualet@elpasqualet.com](mailto:elpasqualet@elpasqualet.com)

[www.facebook.com/CampingElPasqualet](http://www.facebook.com/CampingElPasqualet)

[www.twitter.com/elpasqualet](http://www.twitter.com/elpasqualet)

[www.elpasqualet.com](http://www.elpasqualet.com)

**OUVERT DU 15 JANVIER AU 15 DÉCEMBRE**