



EL TURÓ GROS

C'est un sentier plus long et dénivelation que l'antérieure, il est orienté vers la part est. Sentier que va par la part est de la ville, très riche en paysages, où nous pouvons trouver des grands forêts, fontaines, torrents.



Pi cargolat

INFO



LONGUEUR: 7,24 Km



DURÉE: 1 h 25 min



DÉNIVELÉ CUMULÉ MONTÉE: 164 m



DÉNIVELÉ CUMULÉ DESCENTE: 164 m



BOUCLE: OUI



ALTITUDE MAX: 351 m

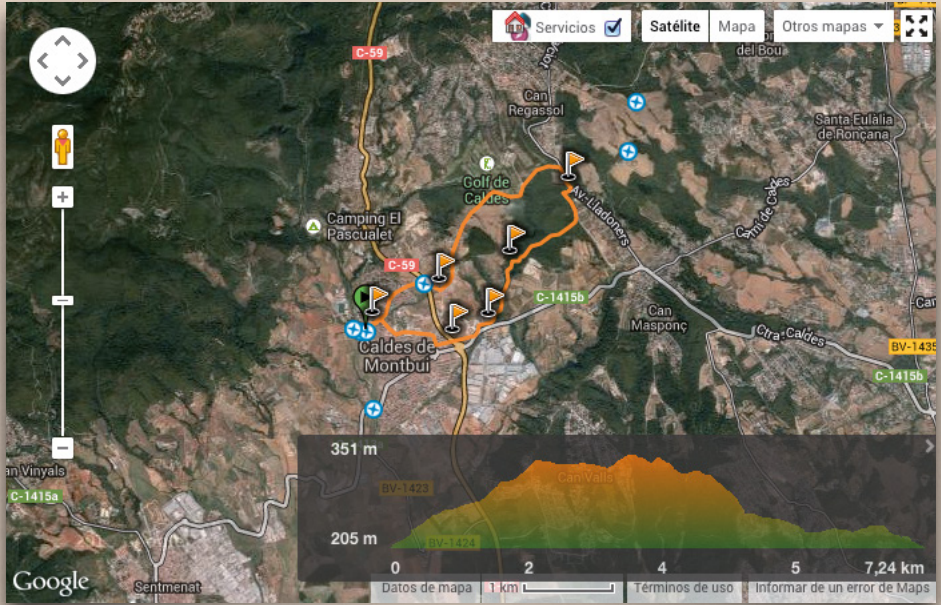


ALTITUDE MIN: 205 m



DIFFICULTÉ: * (facile)

<http://fr.wikiloc.com/wikiloc/view.do?id=1437772>



POINTS D'INTÉRÊT

TORRE DE LA PRESÓ: $41^{\circ} 635174' 2,1631080''$
TORRENT DE CAN CAMP: $41^{\circ} 641047' 2,1807830''$
MAS MANOLO: $41^{\circ} 635119' 2,1764580''$
FONT DE LA BORDA: $41^{\circ} 636622' 2,1793350''$

KM	ALTITUDE	DESCRIPTION	PARTIEL	TOTAL
0,000	205	On sorte de la place de la Font del Lleó, et on monte la rue Bellit et la rue Bigues jusqu'à trouver la route C-59 de Barcelone à Moia.	00:00	00:00
0,900	260	On traverse la route et on suive toute droite par la rue qui porte au cimetière de Caldes.	00:11	00:11
1,115	265	On dépasse l'entrée du cimetière à droite et on monte le chemin que suive à gauche.	00:04	00:15
1,365	285	On quitte le chemin de droite que va à Can Camp et on continue en montant la piste principal.	00:04	00:19
1,530	305	On quitte un chemin à la droite.	00:03	00:22
1,820	315	On suive toute droite. On quitte un autre chemin à droite.	00:05	00:27
2,163	335	Gagné le plain on quitte un sentier à gauche et au fond on voit les installations du parcours de golf.	00:05	00:32
2,380	330	À droite on passe une maisonnette d'eaux et un convertisseur de tension.	00:03	00:35
2,790	335	Prat de Can Camp. À gauche monte une route asphaltée à l'entrée des installations du parcours de golf. On suive le chemin de droite.	00:06	00:41
3,265	355	On arrive à une route asphaltée qu'on prend vers la droite.	00:07	00:48
3,515	345	On quitte la route asphaltée et on tourne à droite. Jusqu'à l'entrée de Caldes on coïncide aussi avec l'itinéraire du GR 97-2, et par ce raison on trouve aussi un chemin marqué avec des signaux rouges et blancs.	00:03	00:51
3,675	350	On abandonne le chemin de droite et on continue toute droite en descendant.	00:03	00:54
3,835	340	On quitte un autre chemin à droite et on arrive aux environs d'un lotissement à urbaniser. Sans y arriver on tourne à droite.	00:02	00:56
4,150	330	Bifurcation. On quitte la piste à gauche et on continue à droite.	00:06	01:02
4,305	320	On quitte le piste de forêt que va à Can Camp et on continue à gauche en suivant un autre sentier.	00:02	01:04
4,365	320	On quitte le chemin principal à gauche et on continue à droite en descendant.	00:01	01:05
4,700	290	On quitte la piste que révolte à gauche et on va par le sentier plus étroit que descend tout droit. Plus avant le piste se transforme en un sentier de forte pente et très ruiné par l'eau.	00:04	01:09
4,865	260	Torrent de Can Camp. On va à l'autre bord et on y va vers la gauche par le sentier que descend de Can Camp. On dépasse une maisonnette d'eaux et on suive par le lit du torrent.	00:04	01:13
5,305	250	On dépasse une autre maisonnette d'eaux à droite et un treillis de roseaux à gauche.	00:07	01:20
5,535	240	Le chemin joint un autre en sortant à gauche. On continue toute droite en descendant.	00:02	01:22
5,645	230	À gauche, on y trouve la fontaine de la Borda. Une table et un mur font de banc et nous invitent à jouir de la fraîcheur du endroit, entourés de bons exemplaires de chênes et chênes verts.	00:01	01:23
5,835	225	Route de Granollers à Caldes. Just avant d'y gagner on suive par un bord de la droite préparé par les piétons et quelques mètres plus loin on retourne à la droite.	00:03	01:26

KM	ALTITUDE	DESCRIPTION	PARTIEL	TOTAL
6,080	230	On quitte à droite Mas Manolo, ancienne résidence du sculpteur Manolo Hugué, qu'est en train d'être habilitée comme musée, et on traverse la route de Barcelone à Moià (C-59) pour accéder au centre ville de Caldes parmi la rue de Manolo Hugué.	00:03	01:29
6,300	230	La rue Manolo Hugué nous emmène jusqu'à la promenade Fontcuberta, où on abandonne le GR-97.2, on prend la rue Ramon i Cajal et on prend la rue Balmes vers la rue Bigues que va jusqu'à la rue Major.	00:04	01:33
7,300	205	On traverse la rue Major et on descend la rue Bellit et on arrive à la place de la Font del Lleó.	00:12	01:45



Carretera BV-1243 a Sant Sebastià de Montmajor km 0,3

T (34) 938 654 695 • F (34) 938 667 580

08140 Caldes de Montbui

GPS: 41° 38' 39" / 2° 9' 23"

elpasqualet@elpasqualet.com

www.facebook.com/CampingelPasqualet

www.twitter.com/elpasqualet

www.elpasqualet.com

OUVERT DU 15 JANVIER AU 15 DÉCEMBRE